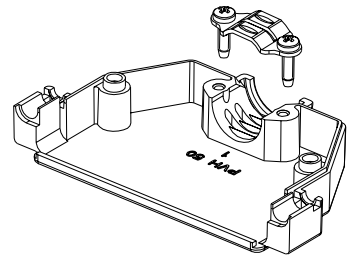
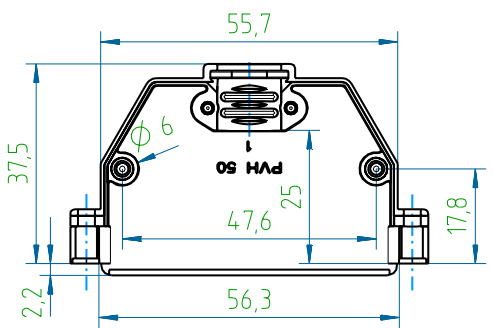
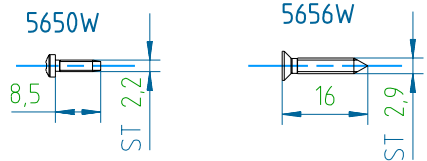
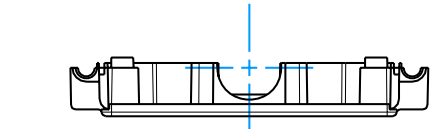
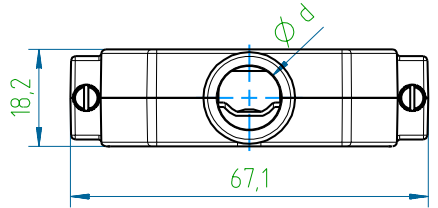
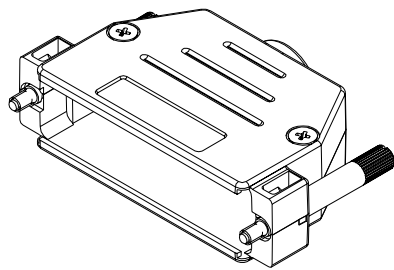
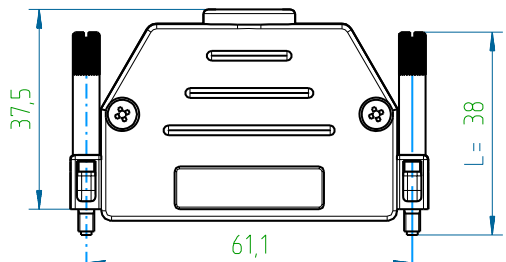
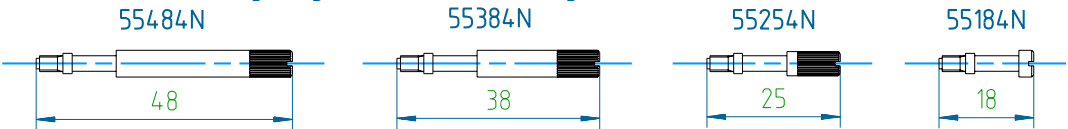


Weitergabe sowie Vervielfältigung dieses Dokuments, Verwertung und Mitteilung seines Inhalts sind verboten, soweit nicht ausdrücklich gestattet. Zuwiderhandlungen verpflichten zu Schadenersatz. Alle Rechte für den Fall der Patent-, Gebrauchsmuster- oder Geschmacksustereintragung vorbehalten.
 The reproduction, distribution and utilization of this document as well as the communication of its contents to others without express authorization is prohibited. Offenders will be held liable for the payment of damages. All rights reserved in the event of the grant of a patent, utility model or design.

17500M38T001



Verriegelungsschrauben / Locking screws 4-40 UNC:



Verriegelungsschrauben / Locking screws M3:



Nummernschlüssel / Numerical code: 17500BxxTVPE / 17500MxxTVPE:
 B - ABS Sicoflex S469 UL94 V-0 E103497, roh / raw
 M - ABS Polyiac PA-765 UL94 V-0 E56070, Cu10/Ni5
 xx - Länge der Verriegelungsschrauben / Length of locking screws 4-40 UNC, mm:
 xx=48/38/25/18/00 (00 - ohne Verriegelungsschrauben / without locking screws)
 Beispiel für M3 / Example of M3: 17500MxxM3TVPE
 VPE - Verpackungseinheit 100 Stück / Packaging unit 100 pcs:
 VPE=000 - als Schüttgut / as bulk
 VPE=001 - als Set / as one hood packed as set

Zubehör - Werkstoff, Veredelung / Accessory - material, finishment:
 58258T - Bandstahl / band steel, Cu2/Sn4
 565xW - Einsatzstahl / case hardening steel, A3F DIN ISO 4042
 55xx4N - Automatenstahl / machining steel, Cu2,5/Ni2,5
 (solange Lagerbestand vorhanden / as available on stock: Cu2/Sn5)
 Beispiel mit 58254T anstatt 58258T / Example with 58254T instead of 58258T: 17500MxxTAVPE
 Dk - Empfohlener Kabeldurchmesser / Recommended cable diameter, mm

17502B00T001	17502M00T001	-	13	11-13	17503x	17504x	14	17
17500B00T001	17500M00T001	-	12	5-12	17505x	17506x		
17502B18T001	17502M18T001	18	13	11-13	17503x	17504x	17	20
17500B18T001	17500M18T001	18	12	5-12	17505x	17506x		
17502B25T001	17502M25T001	25	13	11-13	17503x	17504x	18	21
17500B25T001	17500M25T001	25	12	5-12	17505x	17506x		
17502B38T001	17502M38T001	38	13	11-13	17503x	17504x	23	26
17500B38T001	17500M38T001	38	12	5-12	17505x	17506x		
17502B48T001	17502M48T001	48	13	11-13	17503x	17504x	26	29
17500B48T001	17500M48T001	48	12	5-12	17505x	17506x		
Version B	Version M	L, mm (xx)	d, mm	Dk, mm	Gehäuse / Housing	Deckel / Cover	B	M
PVH-Artikel-Nr. / PVH-article no.							Gewicht / weight, g	

55xx4N	55xx4N	2	Verriegelungsschraube / Locking screw
5656W	5656W	2	Blechschaube / Sheet metal screw
5650W	5650W	2	Blechschaube / Sheet metal screw
58258T	58258T	1	Kabelklemme / Cable clamp
1750xB	1750xM	1	Deckel / Cover
1750xB	1750xM	1	Gehäuse / Housing

1750xBxxTVPE	1750xMxxTVPE	Menge / QTY	Artikel-Bezeichnung / Article-name
PVH-Artikel-Nr. / PVH-article no.			

Toleranzen / tolerances:		Projektion / projection:	Maßstab / scale:	Werkstoff / material: Oberfläche cm ² / surface cm ² : Veredelung / refinement Gewicht g / weight g								
DIN ISO 2768-m			1:1									
Maßangaben in: dimension units:			mm	Benennung: name Kunststoffhaube Gr.5 Plastic hood Size 5								
<table border="1"> <thead> <tr> <th>Bearb./drawn</th> <th>Datum/date</th> <th>Name/name</th> </tr> </thead> <tbody> <tr> <td></td> <td>15.03.2013</td> <td>Strauch</td> </tr> <tr> <td>Gepr./checked</td> <td>15.03.2013</td> <td>Straib</td> </tr> </tbody> </table>			Bearb./drawn		Datum/date	Name/name		15.03.2013	Strauch	Gepr./checked	15.03.2013	Straib
Bearb./drawn	Datum/date	Name/name										
	15.03.2013	Strauch										
Gepr./checked	15.03.2013	Straib										
				Zeichnungs-Nr. / drawing no. 17500MXXTVPE-P								
04 Update	15.03.2013	Ast	Kd.-Zg.:	Blatt / sheet 1/1								
Index Änderung / modification Datum Name				Ersatz für / substitute to: DIN A3								