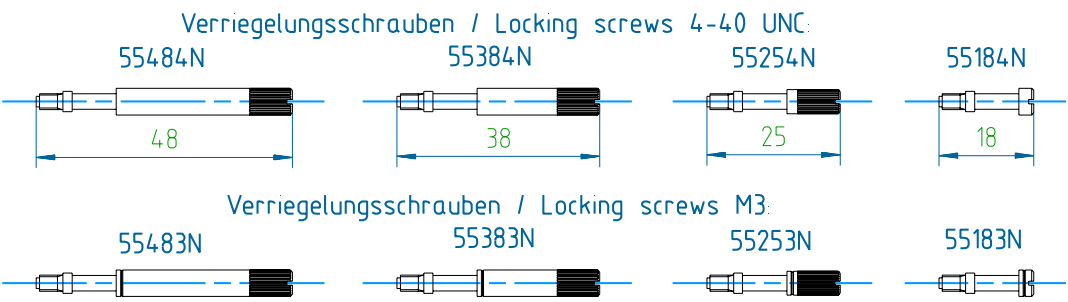
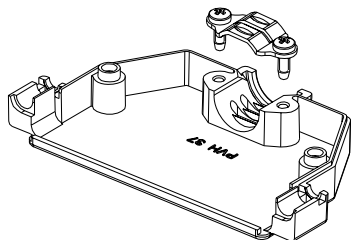
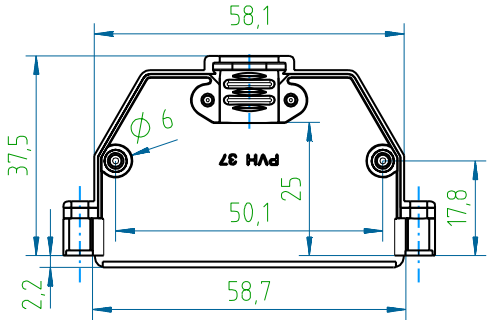
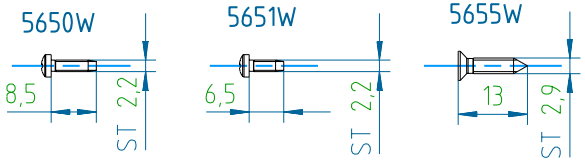
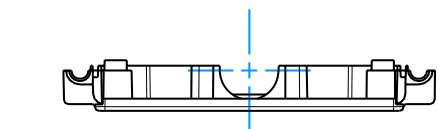
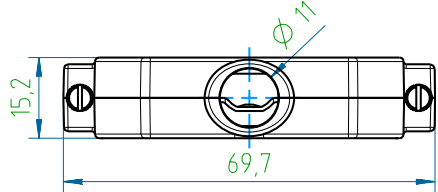
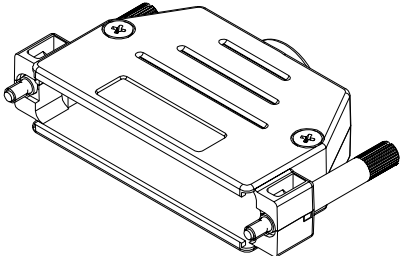
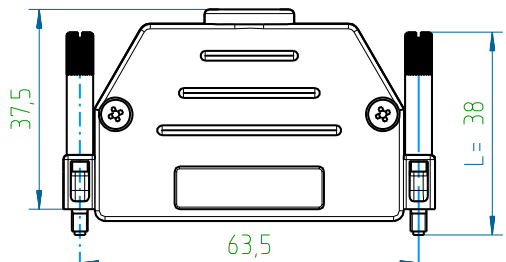


Weitergabe sowie Vervielfältigung dieses Dokuments, Verwertung und Mitteilung seines Inhalts sind verboten, soweit nicht ausdrücklich gestattet. Zuwiderhandlungen verpflichten zu Schadensersatz. Alle Rechte für den Fall der Patent-, Gebrauchsmuster- oder Geschmacksustereintragung vorbehalten.
 The reproduction, distribution and utilization of this document as well as the communication of its contents to others without express authorization is prohibited. Offenders will be held liable for the payment of damages. All rights reserved in the event of the grant of a patent, utility model or design.

17370M38T001



Nummernschlüssel / Numerical code: 17370BxxTVPE / 17370MxxTVPE.
 B - ABS Sicoflex S469 UL94 V-0 E103497, roh / raw
 M - ABS Polytac PA-765 UL94 V-0 E56070, Cu10/Ni5
 xx - Länge der Verriegelungsschrauben / Length of locking screws 4-40 UNC, mm:
 xx=48/38/25/18/00 (00 - ohne Verriegelungsschrauben / without locking screws)
 Beispiel für M3 / Example of M3: 17370MxxM3TVPE
 VPE - Verpackungseinheit 100 Stück / Packaging unit 100 pcs.
 VPE=000 - als Schüttgut / as bulk
 VPE=001 - als Set / as one hood packed as set

Zubehör - Werkstoff, Veredelung / Accessory - material, finishment:
 58258T - Bandstahl / band steel, Cu2/Sn4
 565xW - Einsatzstahl / case hardening steel, A3F DIN ISO 4042
 55xx4N - Automatenstahl / machining steel, Cu2,5/Ni2,5
 (solange Lagerbestand vorhanden / as available on stock: Cu2/Sn5)
 Beispiel mit 58254T anstatt 58258T / Example with 58254T instead of 58258T: 17370MxxTAVPE
 Dk - Empfohlener Kabeldurchmesser / Recommended cable diameter, mm

17372B00T001	17372M00T001	-	10-11	5650W	13	16
17370B00T001	17370M00T001	-	5-10	5651W		
17372B18T001	17372M18T001	18	10-11	5650W	16	19
17370B18T001	17370M18T001	18	5-10	5651W		
17372B25T001	17372M25T001	25	10-11	5650W	17	20
17370B25T001	17370M25T001	25	5-10	5651W		
17372B38T001	17372M38T001	38	10-11	5650W	22	25
17370B38T001	17370M38T001	38	5-10	5651W		
17372B48T001	17372M48T001	48	10-11	5650W	25	28
17370B48T001	17370M48T001	48	5-10	5651W		
Version B	Version M	L, mm (xx)	Dk, mm	565xW	B	M
PVH-Artikel-Nr. / PVH-article no.					Gewicht / weight, g	

55xx4N	55xx4N	2	Verriegelungsschraube / Locking screw
5655W	5655W	2	Blechschaube / Sheet metal screw
565xW	565xW	2	Blechschaube / Sheet metal screw
58258T	58258T	1	Kabelklemme / Cable clamp
17374B	17374M	1	Deckel / Cover
17373B	17373M	1	Gehäuse / Housing

1737xBxxTVPE		1737xMxxTVPE		Menge / Qty	Artikel-Bezeichnung / Article-name
PVH-Artikel-Nr. / PVH-article no.					
Toleranzen / tolerances:		Projektion / projection:		Maßstab / scale:	
DIN ISO 2768-m				1:1	
		Maßangaben in: dimension units:		Werkstoff / material:	
		mm		Oberfläche cm² / surface cm²:	
				Veredelung / refinement:	
				Gewicht g / weight g:	
				Benennung: name:	
				Kunststoffhaube Gr.4	
				Plastic hood Size 4	
				Zeichnungs-Nr. / drawing no.:	
				17370MXXTVPE-P	
				Blatt / sheet:	
				1/1	
04 Update		15.03.2013 Ast		Ersatz für / substitute to:	
Index Änderung / modification		Datum Name		DIN A3	
		Kd.-Zg.:		Vg. 38329	