

# PROVERTHA®

## CONNECTORS, CABLES & SOLUTIONS



### I-Net M12 PROFIBUS 360° EMI/RFI M12 T-Verteiler IP 67

Für Applikationen mit hohen EMV-Anforderungen und raue Umgebungsbedingungen wurden die vollgeschirmten M12 PROFIBUS T-Verteiler mit massivem Vollmetallgehäuse in Schutzart IP 67 entwickelt.

Es sind Versionen für die Wandbefestigung mit 2 Befestigungslöchern, sowie Versionen mit drehbarer Überwurfmutter für den direkten Anschluss an PROFIBUS-Baugruppen mit M12-Schnittstelle verfügbar.

#### Technische Merkmale

- 360° EMI/RFI-Zinkdruckguss-Vollmetallgehäuse
- Schutzart IP 67
- M12 B-Code, 5-polig
- Pin 1-4 angeschlossen, Schirm auf Gehäuse
- 2 Versionen:
  - Wandbefestigung
  - Direkter Anschluss an PROFIBUS M12-Schnittstelle
- Version für Wandbefestigung:
  - einfache sichere Wandbefestigung mit 2 x M4-Schraube (Befestigungs-Loch: 4,3 mm)

#### Technische Daten/Technical data

Steckverbinder/Connector  
Pinbelegung/Pin assignment  
Codierung/Coding  
Kontaktzahl/Number of contacts  
Bemessungsstrom/Current rating  
Betriebsspannung/Operation voltage  
Schutzart/IP protection  
Temperaturbereich/Temperature range  
Mechanische Lebensdauer/Mechanical lifetime  
Anzugsmoment/Torque  
M12-Schraubverriegelung/M12 screw locking  
Schlüsselweite/Wrench size  
M12-Schraubverriegelung/M12 screw locking  
Aussenabmessungen/Outer dimensions in mm

### I-Net M12 PROFIBUS 360° EMI/RFI M12 T-pieces IP 67

The fully shielded PROFIBUS T-pieces with solid full metal housing and protection degree IP 67 are designed for applications with special EMC requirements and rough environment.

For wall mounting is the version with 2 fixing holes available and for direct connection to PROFIBUS devices with M12 interface is the version with rotating M12 nut the right solution

#### Technical features

- 360° EMI/RFI die cast housing
- Protection degree: IP 67
- M12 B-Code, 5 poles
- Pin 1-4 connected, shield connected with shell
- 2 versions:
  - Wall mounting
  - Direct connection on PROFIBUS M12 interface
- Simple and safe wall mounting with 2 x M4 screws (mounting hole: 4,3 mm)

2 x M12 Stift/Male und 1 x M12 Buchse/Female  
1-4  
B  
2  
4 A  
32 V DC  
IP 67  
-20° C bis/to +85° C  
200 Steckzyklen/mating cycles  
  
0,8-1Nm (max. 2 Nm)  
  
SW 13  
71,3 x 45,6 (67,7 x 43,8)

#### Materialien/Materials

Gehäuse/Housing  
Material/Material  
Oberfläche/Plating

ZnAl- und Cu-Legierung/ZnAl- and Cu-alloy  
Ni über Cu/Ni over Cu

Isolierkörper/Insulator

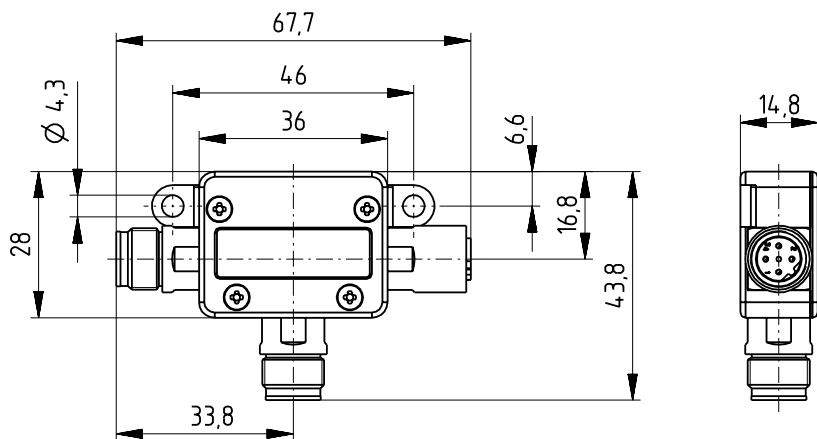
Thermoplast UL 94-V0

Kontakte/Contacts  
Material/Material  
Oberfläche/Plating

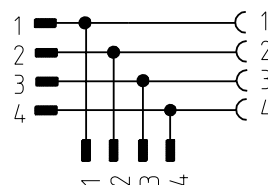
Cu-Legierung/Cu-alloy  
Au über Ni/Au over Ni

## Abmessungen/Dimensions

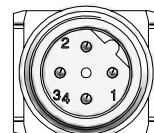
42-100007



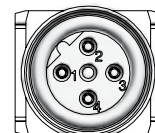
### Schaltplan/circuit diagram



### Codierung/Coding B-Code

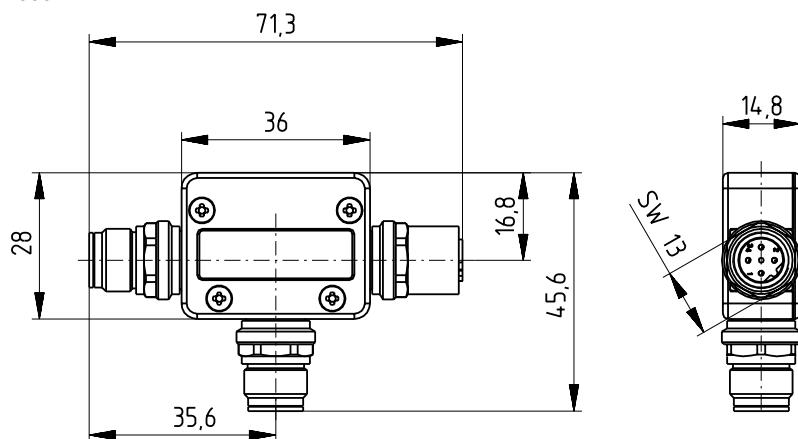


Stift/Male

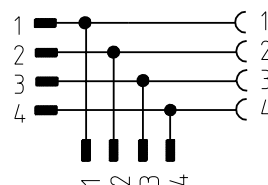


Buchse/female

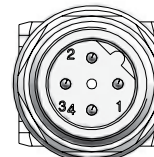
42-100017



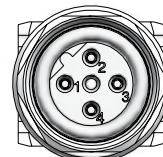
### Schaltplan/circuit diagram



### Codierung/Coding B-Code



Stift/Male



Buchse/female

## Bestell-Informationen/Ordering information

Artikel-Nummern Item numbers	Wandbefestigung Wall mounting	M12-Interface		
		Code	Stift Male	Buchse Female
42-100007	x	B	2	1
42-100017		B	2	1