

## M12 Adapter

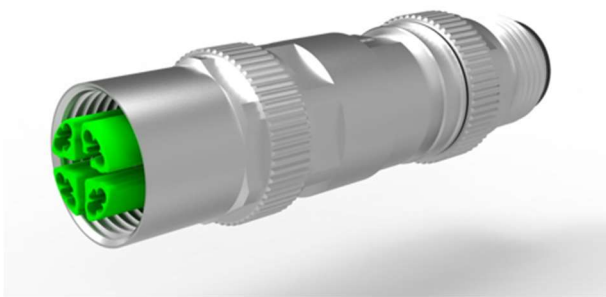
### Stift D-kodiert auf Buchse X-kodiert

### Transport- und Bahntechnik

## *M12 Adaptor*

### *Male D-Code to Female X-code*

### *Transportation and Railway*



#### **M12 Adapter Stift D-kodiert auf Buchse X-kodiert**

Der M12 Adapter ermöglicht die Verbindung von 100Mbit(Cat5/5e)-Geräten mit einer Gigabit-Verkabelung(Cat6A). Ethernetfähige Geräte, die kein Gbit-Ethernet benötigen, werden in der Regel mit M12 D-kodierten Buchsensteckern versehen. Neue Ethernet-Verkabelungen werden jedoch zukunftssicher bereits auf Basis der X-Kodierung(4-paarig) ausgeführt. Der Provertha-Adapter verbindet beide Welten zu einem funktionierenden System durch Plug& Play ohne zusätzliche Installationskosten.

#### **Technische Merkmale**

- Kompakte Abmessungen, kleiner Außendurchmesser
- Stift: M12 D-kodiert / Buchse: M12 X-kodiert
- Effektive Schirmung durch Vollmetallgehäuse
- M12 Verriegelungsmutter mit Kombi-Rändel
- 6-kant für Drehmomentwerkzeug, siehe Zubehör

#### ***M12 Adaptor Male D-Code to Female X-code***

*The M12 Adaptor allows 100Mbit(Cat5/5e) devices to be connected with Gigabit-cabling(Cat6A) systems. Ethernet capable devices, which need no Gbit Ethernet, normally are equipped with M12 D-code connectors. But new installed Ethernet cabling are already based on X-code technique (4 pairs). The Provertha adaptor is combining both to work together via plug&play without further installation expenses.*

#### ***Technical features***

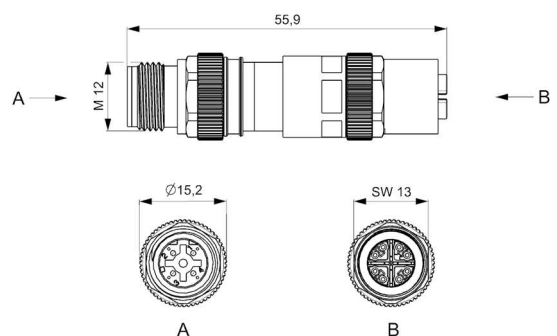
- *Compact dimensions, small outer diameter*
- *Male: M12 D-code / Female: M12 X-code*
- *Effective shielding achieved by full metal housing*
- *M12 Locking nut with combi knurl*
- *hex contour for torque wrench, see accessories*

<b>Technische Daten / Technical data</b>	
Steckgesicht / Connector mating face	M12 gemäß / acc. to IEC 61076-2-109 + IEC 61076-2-101
Typ-Kodierung-Polzahl / Gender-Coding-No of pins	Stift D-4 auf Buchse X-8 / Male D-4 to Female-X-8
Strombelastbarkeit/ Current rating	0,5 A
Bemessungsspannung / Nominal voltage	48 V
Durchgangswiderstand / Contact resistance	≤ 10 mΩ
Isolationswiderstand / Insulation resistance	≥ 100 MΩ
Überspannungskategorie/ Overvoltage category	III
Verschmutzungsgrad / Pollution degree	3
Übertragungsgeschwindigkeit / Data transmission rate	100 Mbit
Schutzart / IP protection	IP 67 (im verriegelten Zustand / in locked condition)
Temperaturbereich / Temperature range	-40° C bis/to +105° C
Mechanische Lebensdauer / Mechanical lifetime	≥ 250 Steckzyklen / mating cycles
Verriegelung D-kod. Seite A / Locking screw D-code side A	drehbar/turnable
Verriegelung X-kod. Seite B / Locking screw X-code side B	nicht drehbar / not turnable
Drehmoment / torque force	max. 0,6 Nm
<b>Materialien / Materials</b>	
Gehäuse / Housing	Cu-Legierung vernickelt / Cu alloy Ni plated
Isolierkörper + Kontaktträger / Insulation body + contact carrier	Thermoplast I2/F2 gemäß NFF-16-101/102 und HL3 gemäß R22/R23 EN 45545-2 I2/F2 acc. to NFF-16-101/102 and HL3 acc. to R22/R23 EN 45545-2
Kontaktmaterial / Contact material	Cu-Legierung / Cu alloy
Kontaktoberfläche /Contact plating	Ni/Au
Dichtungen / Sealings	Elastomer

## Bestellinformation / Ordering information

Art-Nr./ Part no.	Stift / Male Kodierung / Coding	Buchse / Female Kodierung / Coding
42-300169	D	X

## Abmessungen / Dimensions



## Zubehör / Accessories:

Art-Nr./ Part no.	
TTM1	Drehmomentschlüssel SW13 / Torque wrench AF13