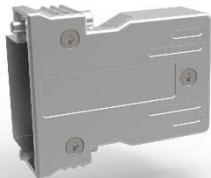


## Vollmetall Bushaube Axial 15 Full metal bus hood Axial 15



### **360° EMI/RFI Vollmetall Bushaube 15-polig für hohe Anforderungen**

Die 15-polige (Grösse 2) Vollmetall Bushaube Axial mit 2 Kabelausgängen ist mit einem speziellem Gehäuse-Design mit hoher Abschirmung sowie mit vibrations-sicheren Schraubverriegelung über Inbusschrauben mit integriertem Federring ausgestattet. So werden speziell die hohen Anforderungen für die stör-sichere Datenübertragung in anspruchsvollen Anwendungen zum Beispiel in der Bahntechnik erfüllt. Für den Kabelanschluß sind 4 externe Kabelklemmen einsetzbar mit Kabeldurchmessern von 4-14 mm einsetzbar oder alternativ können die Kabel mit Crimpflansch/Crimphüsesystem angeschlossen werden.

#### **Technische Merkmale**

- Kabelabgang: 180° (Axial)
- 2 Kabelausgänge
- Kompakte Bauweise
- Für direkt übereinanderliegende Schnittstellen einsetzbar
- Kabeldurchmesser: 4- 14 mm
- Vibrations-sichere Schraubverriegelung durch Inbusschraube mit vormontiertem Federring in UNC 4-40 und M3
- Externe Kabelklemme für sichere Schirmanbindung und Zugentlastung
- Crimpflansch-/Crimphülse-System für 360° Schirmung und torsions- und vibrations-sicheren Kabelschirmanschluß und Zugentlastung (Kabel-Validierung als Service)
- Option für den Einbau einer Leiterplatte

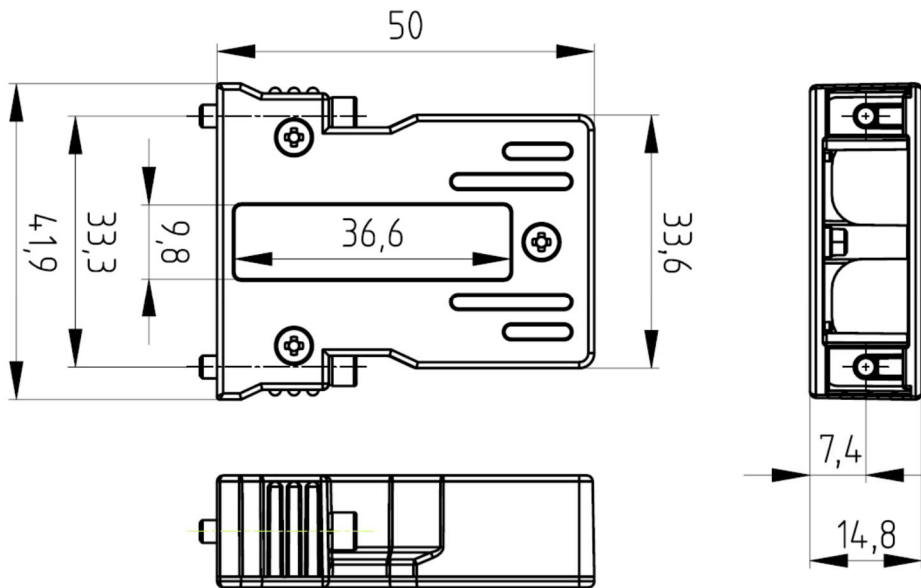
### **360° EMI/RFI Full metal hood 15-pole for high requirements**

*The 15-pole (size 2) full metal bus hood Axial with 2 cable exits is equipped with a special hood design for effective shielding and with a vibration-proof screw locking due to allen screws with integral spring washer. Therefore this fulfills especially the high requirements for the safe data transmission without interference in application with high requirements like railway applications. For the cable termination 4 external cable clamps for cable diameter from 4 up to 14mm are usable or as alternative the crimp flange/crimp sleeve system can be used.*

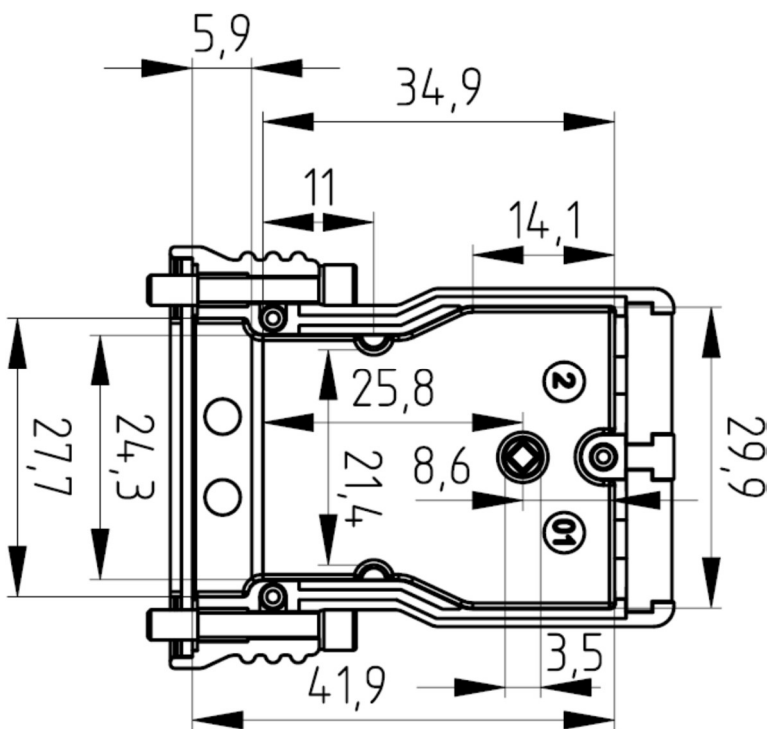
#### **Technical features**

- Cable exit: 180° (Axial)
- 2 cable exits
- Compact design
- For stacked interfaces close together usable
- Cable diameter: 4 -14 mm
- Vibration-proof screw locking due to allen screws with pre-assembled spring washer in UNC -40 or M3
- External cable clamp for safe shield termination and strain relief with only a few parts
- Crimpflange/crimp sleeve system for 360° shielding and torsion- and vibration proof cable shield termination und strain relief (cable validation as service)
- Option for installation of PCB

## Aussenabmessungen/ Outer dimensions



## Innenabmessungen (Einbauraum) / Inner dimensions (built-in space)



## Bestellinformationen/ Ordering information

Haube/Hood UNC 4-40	Haube/Hood M3	Kabelklemme/ Cable clamp 4-7mm	Kabelklemme/ Cable clamp 7-10 mm	Kabelklemme/ Cable clamp 9 -12 mm	Kabelklemme/ Cable clamp 11-14 mm
10115DC001	10115M3DC001	5815KDC001	5815GDC001	5825GDC001	5837GDC001